



Istituto  
nazionale  
di statistica

COMUNICATO STAMPA

## Indice dei prezzi alla produzione dei prodotti industriali

Settembre 2008

L'Istituto nazionale di statistica comunica che, sulla base degli elementi finora disponibili, nel mese di settembre 2008 l'indice generale dei prezzi alla produzione dei prodotti industriali venduti sul mercato interno con base 2000=100 è risultato pari a 130,8 con una diminuzione dello 0,5 per cento rispetto al mese precedente ed un aumento del 7,3 per cento rispetto al mese di settembre 2007.

L'indice calcolato al netto dell'energia ha registrato una variazione congiunturale pari a meno 0,1 per cento, mentre quella tendenziale è stata pari a più 3,9 per cento.

La variazione della media dell'indice generale negli ultimi dodici mesi rispetto a quella dei dodici mesi precedenti è risultata pari a più 6,5 per cento.

La variazione della media dell'indice generale dei primi nove mesi del 2008 rispetto a quella dei primi nove mesi del 2007 è stata pari a più 7,2 per cento.

Tabella 1. Indice dei prezzi alla produzione dei prodotti industriali (base 2000=100).  
Settembre 2008

INDICE (a)		VARIAZIONI %		
Settembre 2008	Set 08 Ago 08	Set 08 Set 07	Ott 07-Set 08 (b) Ott 06-Set 07	Gen 08-Set 08 (c) Gen 07-Set 07
130,8	- 0,5	+ 7,3	+ 6,5	+ 7,2

(a) Il dato di settembre è provvisorio; nelle serie storiche allegate viene reso disponibile l'indice definitivo di agosto.

(b) Variazione calcolata sulla media degli indici relativi ai dodici mesi.

(c) Variazione calcolata sulla media degli indici relativi ai nove mesi.

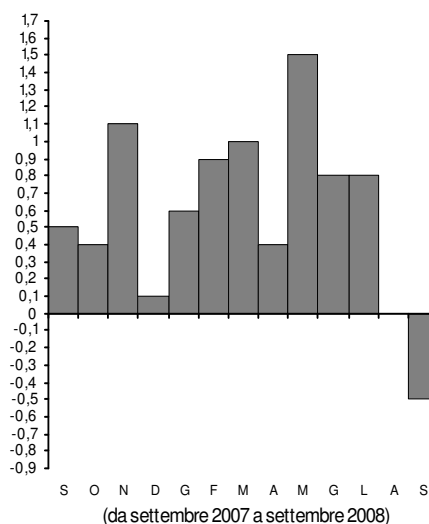
In conformità con i requisiti del programma SDDS del Fondo Monetario Internazionale, l'Istat diffonde un calendario annuale dei comunicati stampa tramite il sito Internet dell'Istituto ([www.istat.it](http://www.istat.it)) e il sito SDDS (<http://dsbb.imf.org>). L'Ufficio della comunicazione fornisce, su richiesta, il calendario a stampa.

**Ufficio della Comunicazione**  
tel. +39 06 4673.2244-2243  
**Centro di informazione statistica**  
tel. +39 06 4673.3106

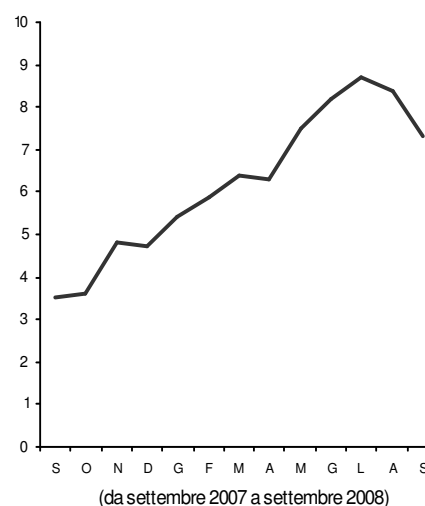
*Informazioni e chiarimenti*  
**Servizio delle statistiche sui prezzi**  
Roma, via Torino 6 - 00184  
Valerio De Santis tel. +39 06 4673.4194

Prossimo comunicato 28 novembre 2008

**Indice generale**  
variazioni congiunturali percentuali



**Indice generale**  
variazioni tendenziali percentuali



*Analisi per raggruppamento principale di industrie*

In termini congiunturali si registrano le seguenti variazioni degli indici dei prezzi: beni di consumo più 0,2 per cento; beni strumentali più 0,2 per cento; beni intermedi meno 0,4 per cento; energia meno 2,0 per cento.

Rispetto al mese di settembre 2007, sono state registrate le seguenti variazioni: più 3,5 per cento per i beni di consumo (più 3,0 per cento per i beni di consumo durevoli e più 3,6 per cento per i beni di consumo non durevoli), più 2,9 per cento per i beni strumentali, più 4,7 per cento per i beni intermedi e più 19,9 per cento per l'energia. Nei primi nove mesi del 2008, l'incremento più elevato rispetto allo stesso periodo del 2007 è stato registrato dal raggruppamento dell'energia (più 20,0 per cento).

**Tabella 2. Indici dei prezzi alla produzione dei prodotti industriali per raggruppamento principale di industrie (base 2000=100). Settembre 2008**

RAGGRUPPAMENTI PRINCIPALI DI INDUSTRIE	INDICI <sup>(a)</sup>		VARIAZIONI %		
	Settembre 2008	Set 08 Ago 08	Set 08 Set 07	Ott 07-Set 08 <sup>(b)</sup> Ott 06-Set 07	Gen 08-Set 08 <sup>(c)</sup> Gen 07-Set 07
Beni di consumo <sup>(d)</sup>	117,7	+ 0,2	+ 3,5	+ 3,8	+ 3,9
Beni di consumo durevoli	115,0	+ 0,4	+ 3,0	+ 2,7	+ 2,9
Beni di consumo non durevoli	118,2	+ 0,1	+ 3,6	+ 4,1	+ 4,3
Beni strumentali	114,3	+ 0,2	+ 2,9	+ 2,4	+ 2,7
Beni intermedi	129,1	- 0,4	+ 4,7	+ 4,0	+ 4,3
Energia	173,5	- 2,0	+ 19,9	+ 17,3	+ 20,0
<b>Indice generale</b>	130,8	- 0,5	+ 7,3	+ 6,5	+ 7,2

(a) I dati di settembre sono provvisori; nelle serie storiche allegate sono resi disponibili gli indici definitivi di agosto.

(b) Variazione calcolata sulla media degli indici relativi ai dodici mesi.

(c) Variazione calcolata sulla media degli indici relativi ai nove mesi.

(d) Vedi Note informative.

*Analisi per settore di attività economica*

Variazioni congiunturali più significative si registrano nei settori dei *prodotti petroliferi raffinati* (meno 5,6 per cento), nel settore dei *metalli e prodotti in metallo* (meno 0,8 per cento) e nei settori dei *prodotti alimentari, bevande e tabacco* e del *legno e prodotti in legno (esclusi i mobili)* (per entrambi meno 0,2 per cento).

Aumenti congiunturali si registrano nei settori dei *prodotti delle miniere e delle cave* (più 1,2 per cento), *dell'energia elettrica, gas ed acqua* (più 0,8 per cento), dei *mezzi di trasporto* e degli *altri manufatti (compresi i mobili)* (per entrambi più 0,4 per cento).

Rispetto al mese di settembre 2007, gli aumenti più rilevanti sono stati registrati nei settori *dell'energia elettrica, gas ed acqua* (più 24,9 per cento), dei *prodotti petroliferi raffinati* (più 14,1 per cento), dei *prodotti delle miniere e delle cave* (più 14,0 per cento) e dei *metalli e prodotti in metallo* (più 8,3 per cento).

La variazione media più elevata negli ultimi dodici mesi rispetto a quella dei dodici mesi precedenti si rileva nel settore dei *prodotti petroliferi raffinati* (più 26,3 per cento). Ancora nei primi nove mesi del 2008, l'incremento più elevato rispetto allo stesso periodo del 2007 si rileva nel settore dei *prodotti petroliferi raffinati* (più 27,4 per cento).

**Tabella 3. Indici dei prezzi alla produzione dei prodotti industriali per settore di attività economica (base 2000=100). Settembre 2008**

SETTORI DI ATTIVITÀ ECONOMICA	INDICI <sup>(a)</sup>		VARIAZIONI %		
	Settembre 2008	Set 08 Ago 08	Set 08 Set 07	Ott 07-Set 08 Ott 06-Set 07 <sup>(b)</sup>	Gen 08-Set 08 Gen 07-Set 07 <sup>(c)</sup>
<b>C. Prodotti delle miniere e delle cave</b>	158,7	+ 1,2	+ 14,0	+ 9,1	+ 11,2
<b>D. Prodotti trasformati e manufatti</b>	125,6	- 0,7	+ 5,0	+ 6,0	+ 6,2
<i>DA Prodotti alimentari, bevande e tabacco</i>	126,0	- 0,2	+ 6,5	+ 9,1	+ 9,4
<i>DB Prodotti dell'industria tessile e dell'abbigliamento</i>	110,3	+ 0,2	+ 1,5	+ 1,5	+ 1,6
<i>DC Cuoio e prodotti in cuoio</i>	109,6	0,0	+ 0,2	- 0,9	- 1,1
<i>DD Legno e prodotti in legno (esclusi i mobili)</i>	116,4	- 0,2	+ 0,1	+ 1,4	+ 0,8
<i>DE Carta e prodotti di carta, stampa ed editoria</i>	113,5	+ 0,2	+ 1,6	+ 2,6	+ 2,2
<i>DF Prodotti petroliferi raffinati</i>	166,2	- 5,6	+ 14,1	+ 26,3	+ 27,4
<i>DG Prodotti chimici e fibre sintetiche ed artificiali</i>	119,6	+ 0,3	+ 3,8	+ 1,5	+ 1,6
<i>DH Articoli in gomma e materie plastiche</i>	117,3	+ 0,3	+ 3,5	+ 3,2	+ 3,2
<i>DI Prodotti della lavorazione di minerali non metalliferi</i>	120,1	+ 0,1	+ 1,5	+ 2,0	+ 1,9
<i>DJ Metalli e prodotti in metallo</i>	148,0	- 0,8	+ 8,3	+ 5,4	+ 6,0
<i>DK Macchine ed apparecchi meccanici</i>	114,0	0,0	+ 2,6	+ 2,9	+ 3,2
<i>DL Apparecchi elettrici e di precisione</i>	110,3	- 0,1	+ 0,3	+ 1,1	+ 1,0
<i>DM Mezzi di trasporto</i>	113,5	+ 0,4	+ 3,2	+ 2,1	+ 2,4
<i>DN Altri manufatti (compresi i mobili)</i>	122,6	+ 0,4	+ 3,4	+ 3,3	+ 3,5
<i>DN361 Mobili</i>	118,4	+ 0,6	+ 3,5	+ 2,8	+ 3,1
<b>E. Energia elettrica, gas e acqua</b>	178,9	+ 0,8	+ 24,9	+ 10,5	+ 14,0
<b>Indice generale</b>	130,8	- 0,5	+ 7,3	+ 6,5	+ 7,2

(a) I dati di settembre sono provvisori; nelle serie storiche allegate sono resi disponibili gli indici definitivi di agosto.

(b) Variazione calcolata sulla media degli indici relativi ai dodici mesi.

(c) Variazione calcolata sulla media degli indici relativi ai nove mesi.