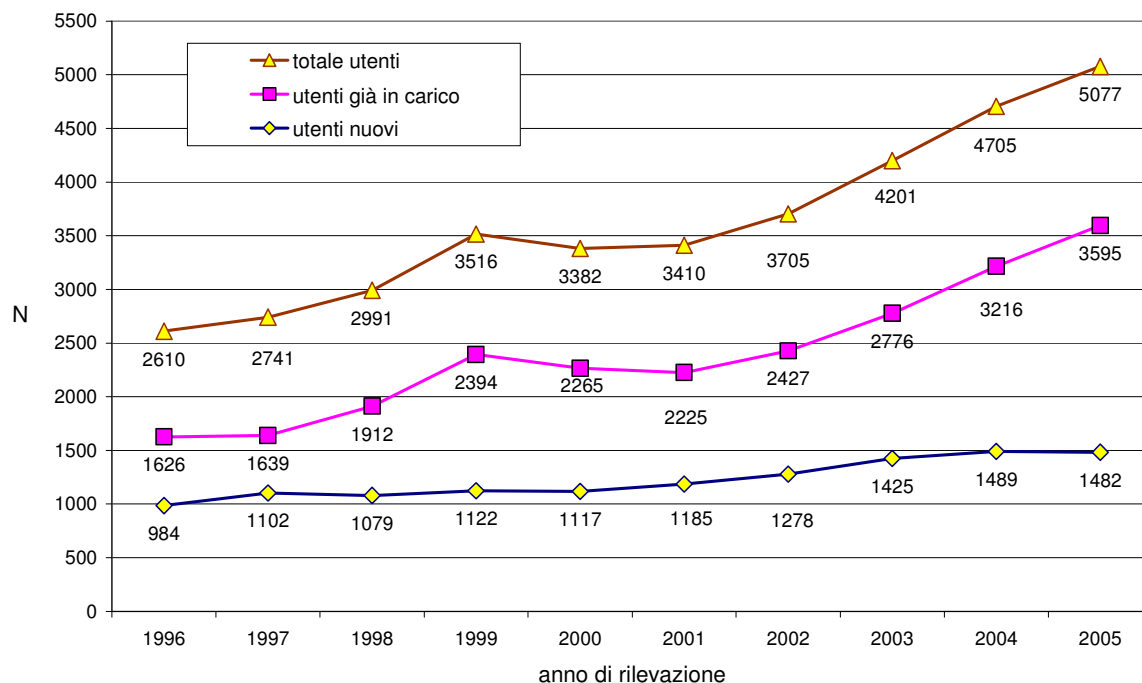


Andamento temporale

Numero utenti alcol dipendenti (nuovi e già in carico) per anno di osservazione.
Piemonte 1996-2005.
Scheda ALC03.



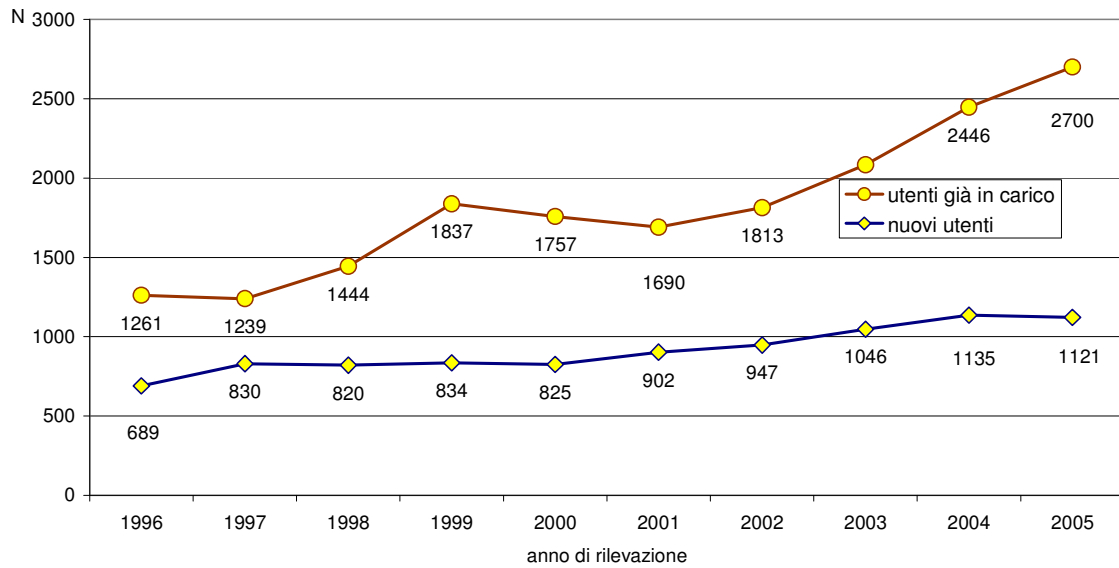
Il numero di utenti alcol dipendenti in carico ai servizi ha ripreso ad aumentare progressivamente e in maniera consistente a partire dal 2002 dopo la stabilizzazione osservata tra il 1999 e il 2001. L'aumento rispetto al 2001 è stato del 49%. L'aumento è dovuto principalmente agli utenti già in carico: 62% rispetto al 2001. I nuovi utenti nel medesimo periodo sono aumentati del 25%.

Nel 2005 gli utenti trattati sono stati 5077 con un aumento di 372 unità rispetto all'anno precedente, interamente dovuto all' aumento del numero degli utenti già in carico: i nuovi utenti sono rimasti stabili.

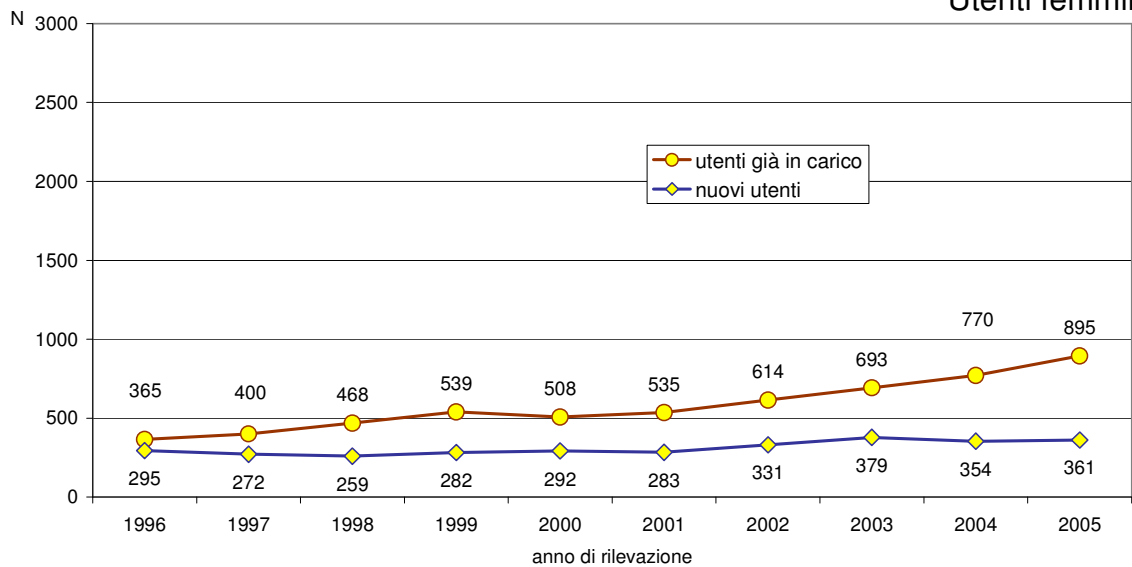
Distribuzione per sesso

Numero utenti alcol dipendenti nuovi e già in carico per sesso e anno di osservazione.
Piemonte 1996-2005.
Scheda ALC03.

Utenti maschi



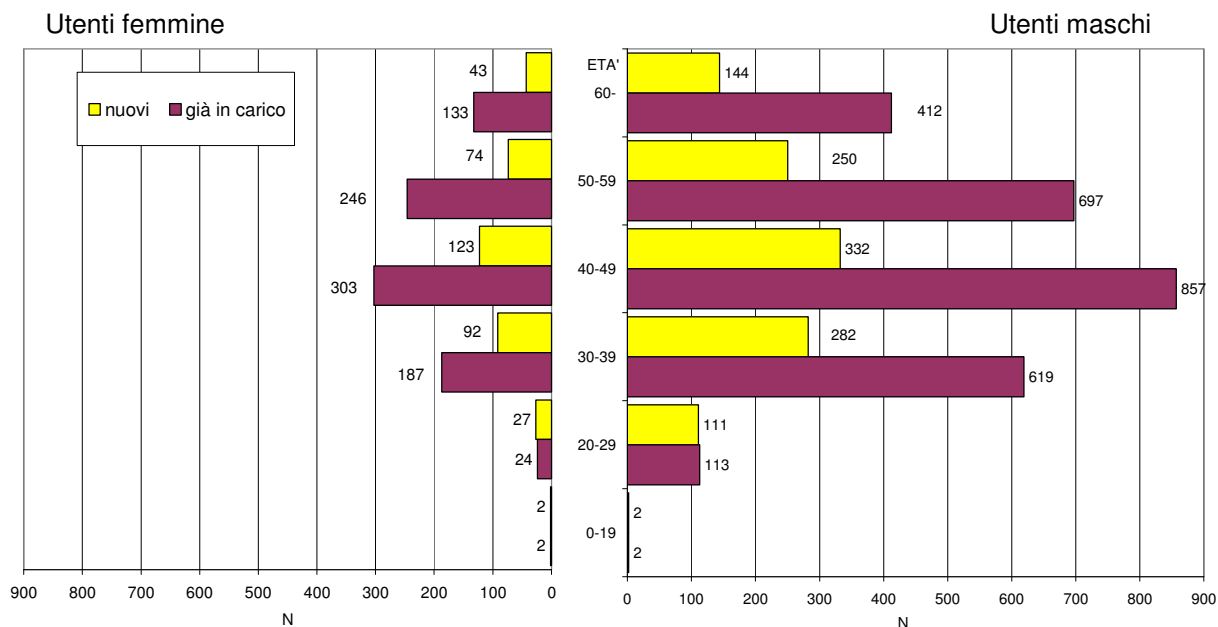
Utenti femmine



Rispetto all'andamento temporale generale descritto nella pagina precedente non si evidenziano rilevanti differenze di genere. Sia nei maschi che nelle donne, rispetto all'anno precedente, gli utenti già in carico sono aumentati e i nuovi utenti sono rimasti stabili.

Distribuzione per età

Utenti alcol dipendenti nuovi e già in carico divisi per classi di età e per sesso. Piemonte 2005.
Scheda ALC03.



La distribuzione per classe di età si mantiene sostanzialmente invariata rispetto agli anni precedenti. La classe di età 40-49 anni concentra il maggior numero di utenti sia tra quelli già in carico (32% tra i maschi e 34% tra le femmine) sia tra i nuovi (30% tra i maschi e 34% tra le femmine). Tra i nuovi, il 35% dei maschi e il 32% delle femmine ha più di 50 anni.